

### Светильники светодиодные накладные **PPO-03** (аналог ЛПО)

Предназначены для внутреннего освещения общественных зданий, административных и офисных помещений, учебных залов и аудиторий, коридоров, магазинов и иных помещений.

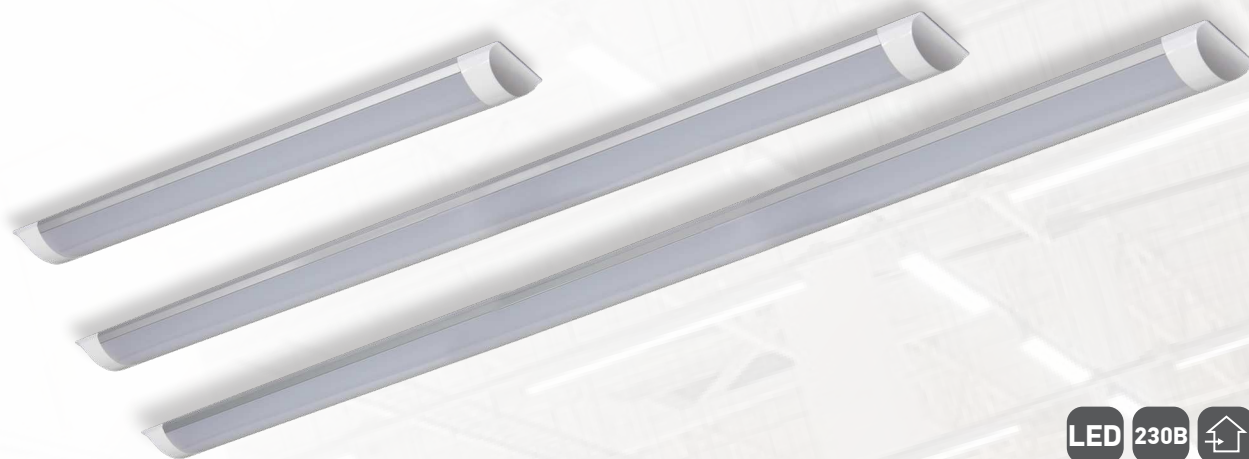


#### КОРПУС-РАДИАТОР ИЗ АЛЮМИНИЯ

#### ОПТИМАЛЬНЫЙ ТЕПЛОВОЙ РЕЖИМ РАБОТЫ ДРАЙВЕРА

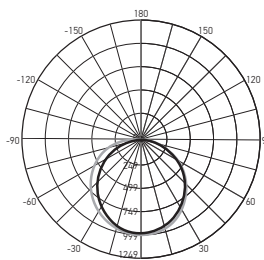
Тепловая нагрузка снижена на 30%, что значительно увеличивает долговечность светильника.

#### ВЫСОКОЕ КАЧЕСТВО СВЕТА

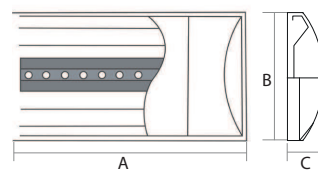


#### ТЕХНИЧЕСКИЕ ХАРАКТЕРИСТИКИ

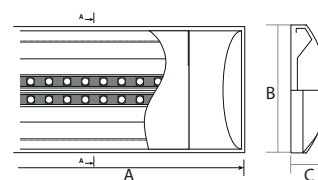
- Материал корпуса: алюминиевый сплав
- Цвет корпуса: белый
- Материал рассеивателя: опаловый поликарбонат
- Индекс цветопередачи: Ra > 80
- Угол светораспределения: 120°
- Входное напряжение: ~180–240 В
- Коэффициент пульсации: < 5 %
- Диапазон рабочих температур: +1°...+40°С
- Срок службы: 30 000 часов
- Гарантийный срок: 2 года



PPO-03 1200 40w



PPO-03 600, PPO-03 1200



PPO-03 1500

Код для заказа	Штрих-код	Артикул	Мощность, Вт	Источники света, светодиоды	Цветовая темп., К	Световой поток, лм	Коэффициент мощности, cos φ	Размеры АхВхС, мм	Вес, кг	Упак., шт.
5040267A	4895205040267	PPO-03 600 20W 4000K AL IP40	20	SMD3535	4000	1800	>0,5	592x75x26	0,260	1/20
5040281A	4895205040281	PPO-03 600 20W 6500K AL IP40	20	SMD3535	6500	1800	>0,5	592x75x26	0,260	1/20
5028838A	4895205028838	PPO-03 1200 40W 4000K AL IP40	40	SMD2835	4000	3600	>0,95	1192x75x26	0,440	1/20
5028852A	4895205028852	PPO-03 1200 40W 6500K AL IP40	40	SMD2835	6500	3600	>0,95	1192x75x26	0,440	1/20
5040304A	4895205040304	PPO-03 1500 50W 4000K AL IP40	50	SMD3535	4000	4250	>0,95	1492x75x26	0,670	1/20
5040328A	4895205040328	PPO-03 1500 50W 6500K AL IP40	50	SMD3535	6500	4250	>0,95	1492x75x26	0,670	1/20