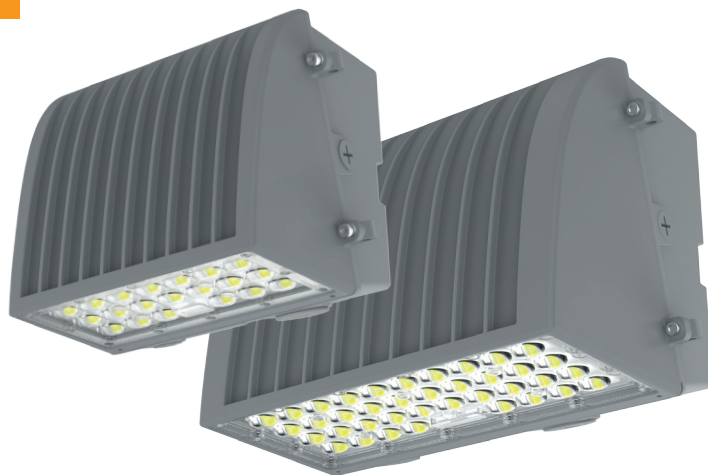


НОВИНКА

Настенные светильники для освещения пространства перед воротами, входами, внутри цехов и т.д.

PORTA



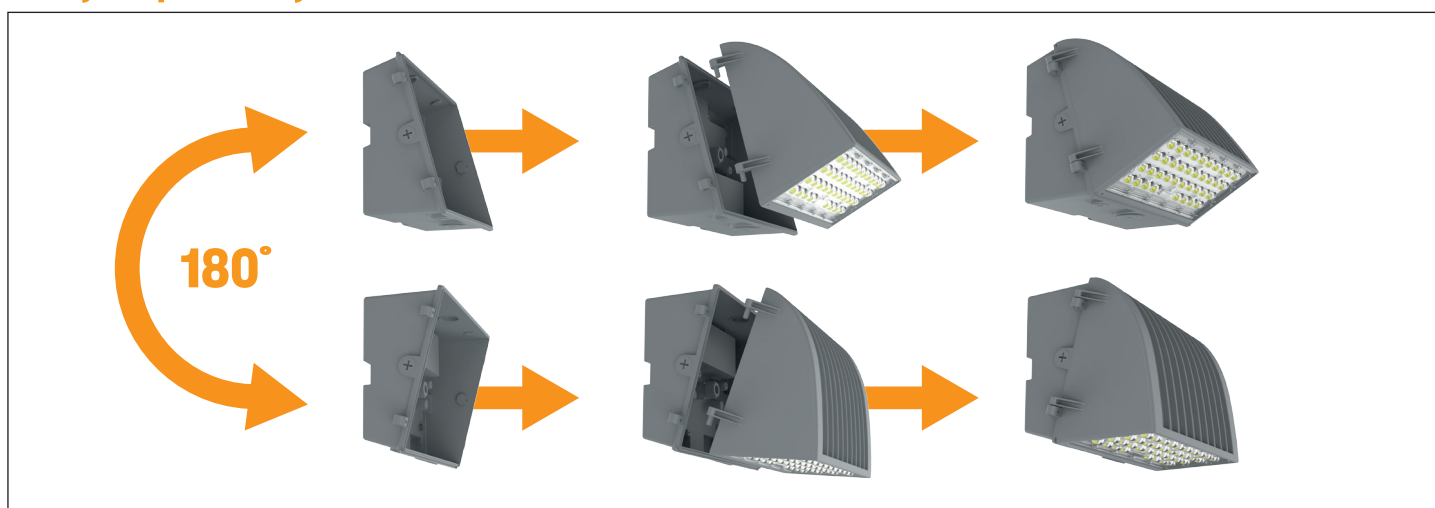
ТЕХНИЧЕСКИЕ ПАРАМЕТРЫ:

- ▶ Входное напряжение (AC): 100-277В (50Гц)
- ▶ Коэффициент мощности: $\geq 0,95$
- ▶ Пульсация: $< 5\%$
- ▶ Степень защиты оболочки: IP65
- ▶ Ударопрочность: IK08
- ▶ Диапазон рабочих температур: $-40...+45^{\circ}\text{C}$

ОСОБЕННОСТИ:

- ▶ Литой корпус
- ▶ Эффективная оптика
- ▶ Светоотдача до 135лм/Вт

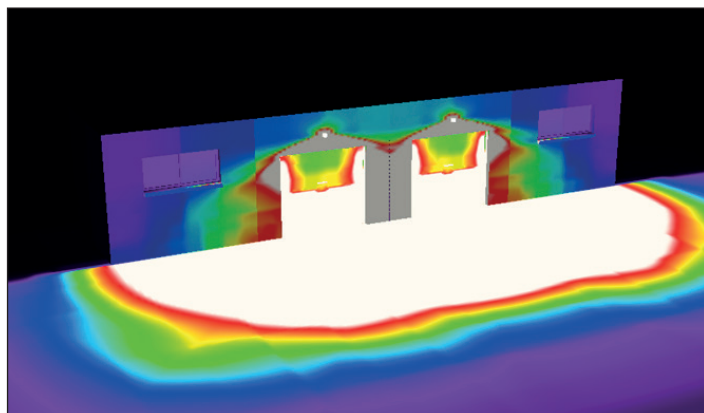
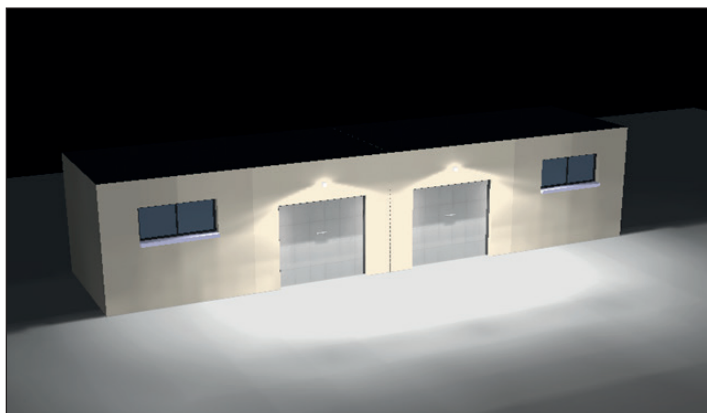
Регулировка угла наклона



Матрица серии

Название серии	Мощность, Вт	КЦТ, К	Типы КСС
Porta	35	<input type="checkbox"/> 4000K <input type="checkbox"/> 5000K	Plaza
	60		
	120		

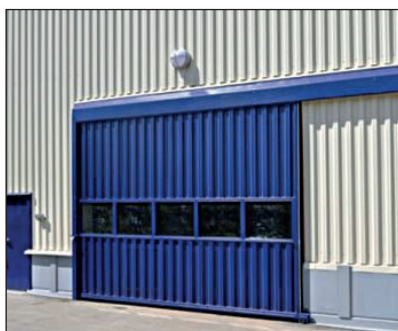
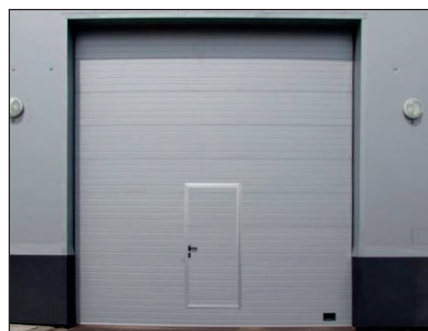
Эффективное и качественное освещение въездных ворот и пространства перед воротами.



Как решается задача освещения пространства перед воротами?



Porta – **эффективное**
и современное решение



Светильники типа
ЖКХ – решение
работает **неэффективно**



Консольные светильники
– **неэффективно**
и неэстетично