

## ИНСТРУКЦИЯ ПО УСТАНОВКЕ

### ГЕРМЕТИЧНАЯ ЛЕНТА

### MOONLIGHT-TOP-A336-D40MM 24V 360DEG

(15 W/m, IP65, 2835, 5m, wire x1)

#### 1. ОБЯЗАТЕЛЬНЫЕ ТРЕБОВАНИЯ И РЕКОМЕНДАЦИИ



##### ВНИМАНИЕ!

Монтаж светодиодной ленты должен выполняться только квалифицированным специалистом.

Перед монтажом или до проведения любых работ с лентой отключите электропитание.

Не включайте питание до завершения установки.

Монтаж должен выполняться при температуре воздуха выше 0 °С.

При монтаже строго соблюдайте приведенные ниже требования и рекомендации.

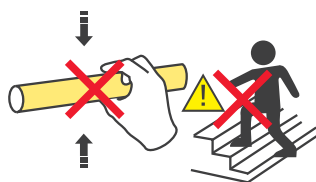
##### НЕ РАСТЯГИВАТЬ



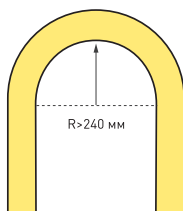
##### НЕ СКРУЧИВАТЬ



##### НЕ НАСТУПАТЬ



##### МИНИМАЛЬНЫЙ РАДИУС ИЗГИБА

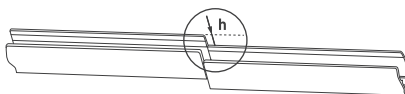
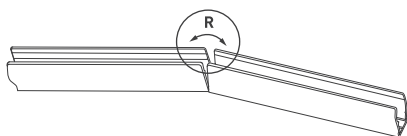
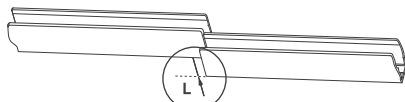


## 2. СПОСОБЫ КРЕПЛЕНИЯ СВЕТОДИОДНОЙ ЛЕНТЫ «НЕОН»

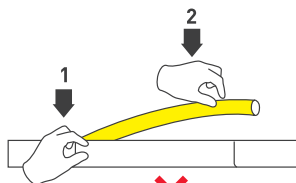
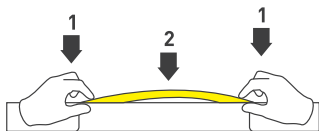
### 2.1. УСТАНОВКА ЛЕНТЫ «НЕОН» В ПРОФИЛЬ

#### РЕКОМЕНДАЦИИ ПО УСТАНОВКЕ ЛЕНТЫ «НЕОН» В ПРОФИЛЬ

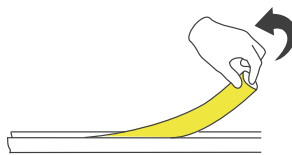
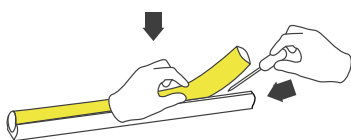
Устанавливайте отрезки профиля без зазоров и перекосов.



#### УСТАНОВКА ЛЕНТЫ В ПРОФИЛЬ



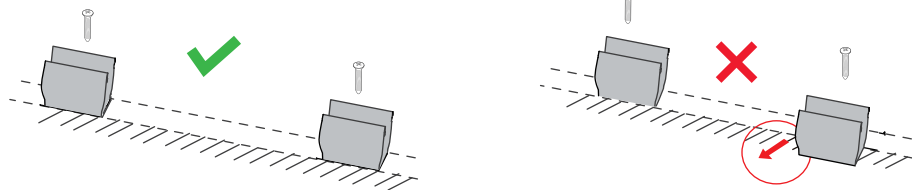
Устанавливайте ленту в профиль одновременно с обеих сторон, от краев к центру.



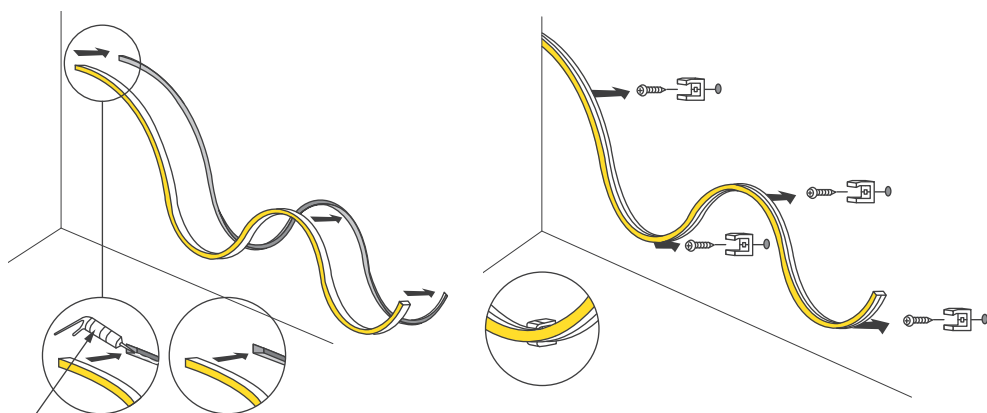
Для демонтажа ленты используйте инструмент (отвертку с плоским лезвием).

## 2.2. УСТАНОВКА СВЕТОДИОДНОЙ ЛЕНТЫ «НЕОН» В ДЕРЖАТЕЛИ

### РЕКОМЕНДАЦИИ ПО УСТАНОВКЕ ЛЕНТЫ В ДЕРЖАТЕЛИ



Устанавливайте крепежные скобы без смещения, на 1 метр ленты «неон» используйте не менее 3 скобы.

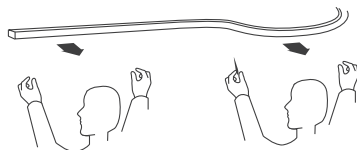
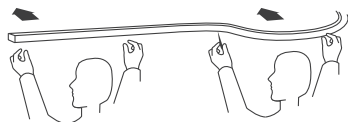
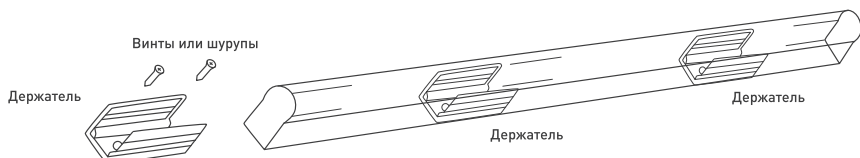


Нейтральный силикон

### КРИВОЛИНЕЙНАЯ УСТАНОВКА В ПАЗ

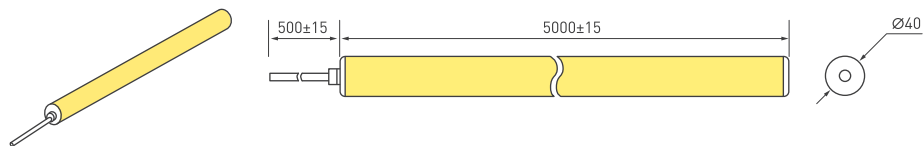
### КРИВОЛИНЕЙНАЯ УСТАНОВКА НА СКОБЫ

Закрепите держатели или фиксирующий профиль в месте установки при помощи винтов или шурупов. Зафиксируйте ленту «неон» в держателях.



Производите вдвоем монтаж и демонтаж отрезков ленты длиной более 2 м.

### 3. ПОСЛЕДОВАТЕЛЬНОСТЬ МОНТАЖА



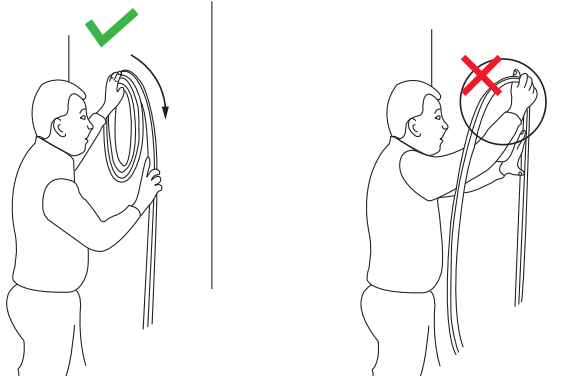
- 3.1. Проверьте правильность и надежность всех выполненных соединений, убедитесь, что соединения герметичны и электрически изолированы.
- 3.2. Включите питание и проверьте работу светодиодной ленты «неон».



#### **ВНИМАНИЕ!**

Светодиодная лента должна транспортироваться и переноситься в свотанном виде.

Не разматывайте светодиодную ленту до фиксации, чтобы не подвергать ее излишним механическим нагрузкам. Разматывание производится на ровной поверхности, непосредственно перед фиксацией на место установки. Не допускайте трения о землю или другие поверхности.



### ДЛЯ БЕЗОПАСНОГО ИСПОЛЬЗОВАНИЯ СВЕТОДИОДНОЙ ЛЕНТЫ СОБЛЮДАЙТЕ СЛЕДУЮЩИЕ ТРЕБОВАНИЯ:

- Если светодиодная лента загрязнена или подвергалась воздействию влаги, то монтаж и эксплуатацию можно осуществлять только после очистки и проверки состояния ленты по всей длине.
- Для подключения применяйте только специально разработанные кабели питания с коннекторами марки Arlight. Соблюдайте полярность подключения.
- Используйте только комплектующие, идущие в комплекте со светодиодной лентой, или совместимые аксессуары, описанные в инструкции.
- Перед включением убедитесь, что все соединения герметичны и электрически изолированы.
- Во избежание утечки тока или короткого замыкания не допускайте загрязнения поверхности и мест соединения и подключения.
- Убедитесь, что светодиодная лента устанавливается на жесткой и неподвижной поверхности.
- Не накрывайте светодиодную ленту, не используйте в закрытых пространствах, не располагайте отрезки ленты вплотную друг к другу, обеспечьте свободную циркуляцию воздуха.
- Не подвешивайте и не закрепляйте что-либо на светодиодной ленте, например, вывески.



#### **ВНИМАНИЕ!**

Не включайте светодиодную ленту в катушке на время более 1 минуты.

Это приведет к перегреву ленты, изменению ее параметров и преждевременному отказу.

