

**СВЕТИЛЬНИКИ ДЛЯ
ПЕШЕХОДНЫХ ПЕРЕХОДОВ**

Tornado Levante Uran
CROSSWALK

«Безопасное решение для безопасных дорог»



Требования к освещению пешеходного перехода

ГОСТ Р 55706-2013

На пешеходных переходах в одном уровне с проезжей частью улиц и дорог категорий А и Б норма средней освещенности должна быть в 1,5 раза выше, чем на пересекаемой проезжей части.

Светораспределение осветительных приборов и их ориентация относительно наземного пешеходного перехода должны обеспечивать контраст пешехода с фоном (проезжей частью) и не вызывать ослепления водителей. Размещают осветительные приборы перед переходом по отношению к приближающемуся транспорту, направляя свет на пешехода со стороны водителя.

ГОСТ Р 55844-2013

На перекрестках или закруглениях, наземных пешеходных переходах следует использовать источники света с цветностью, отличной от цветности источников света основного освещения дороги.

КСС светильника для пешеходных переходов

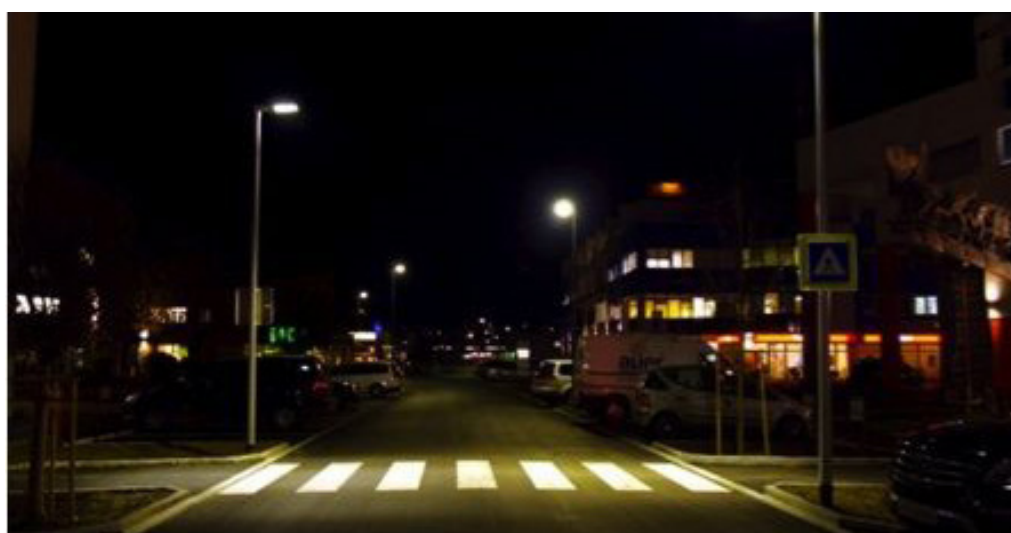
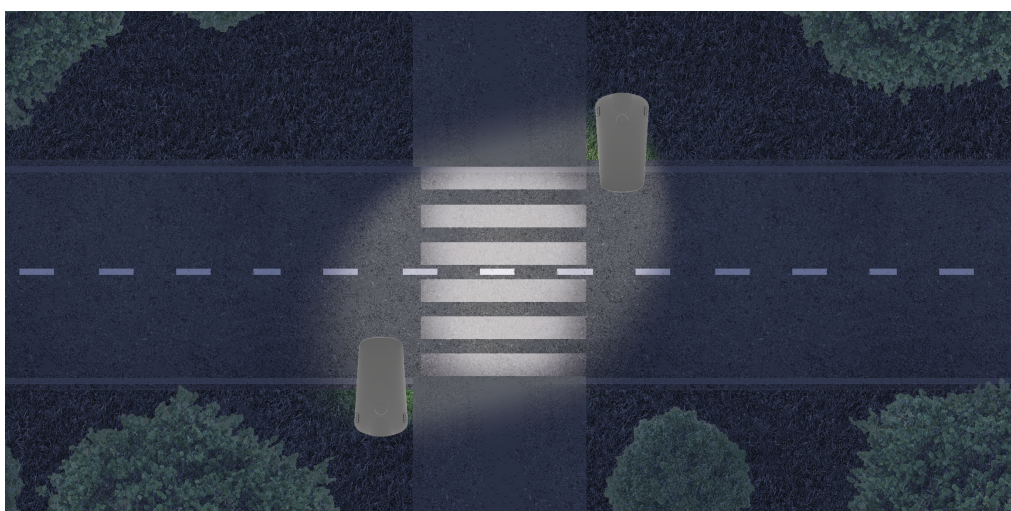
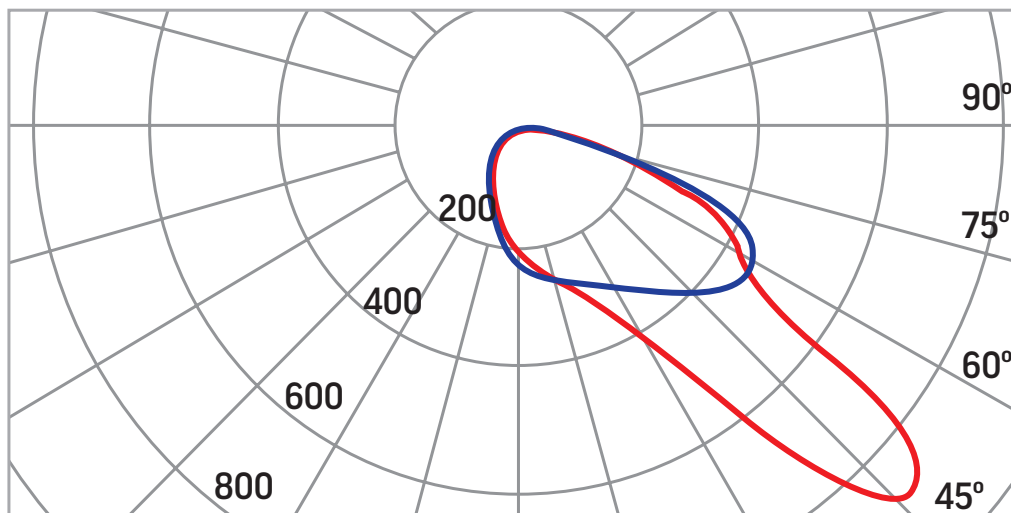
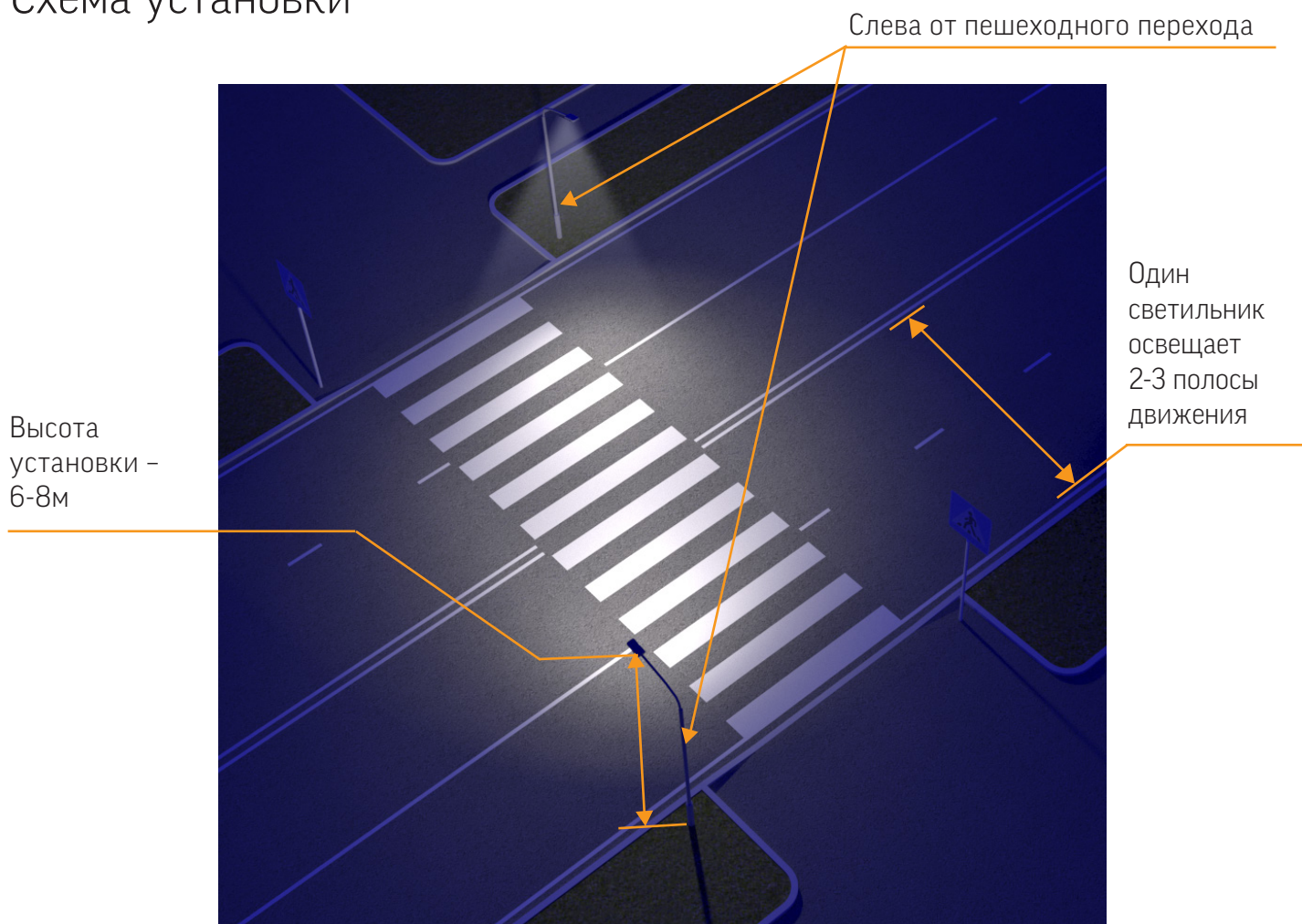


Схема установки



Результаты моделирования освещения пешеходного перехода

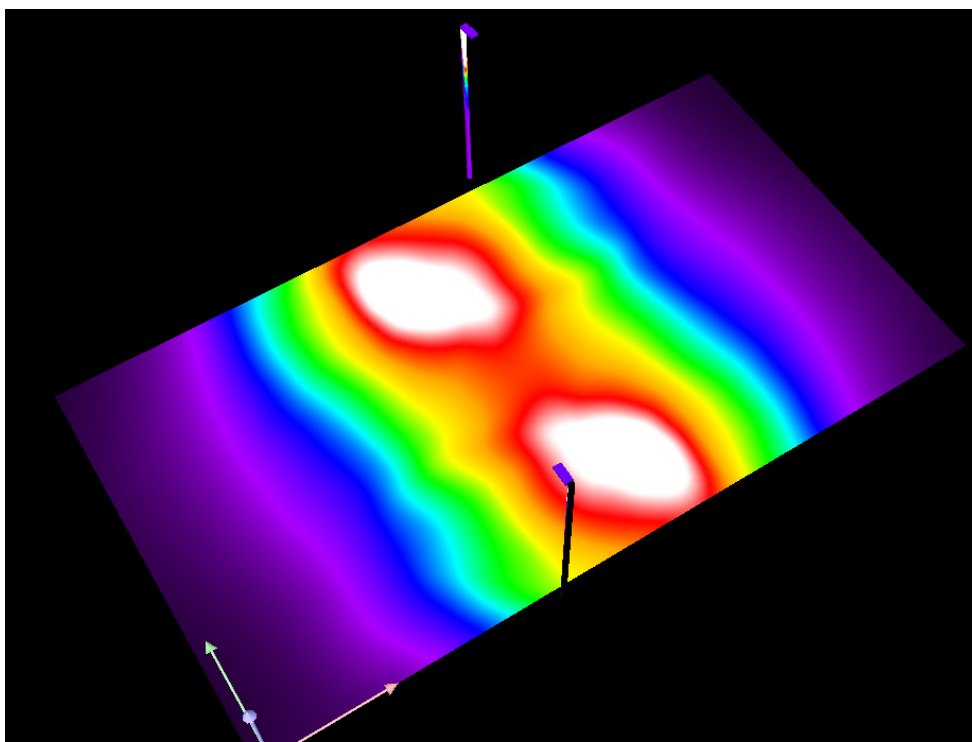
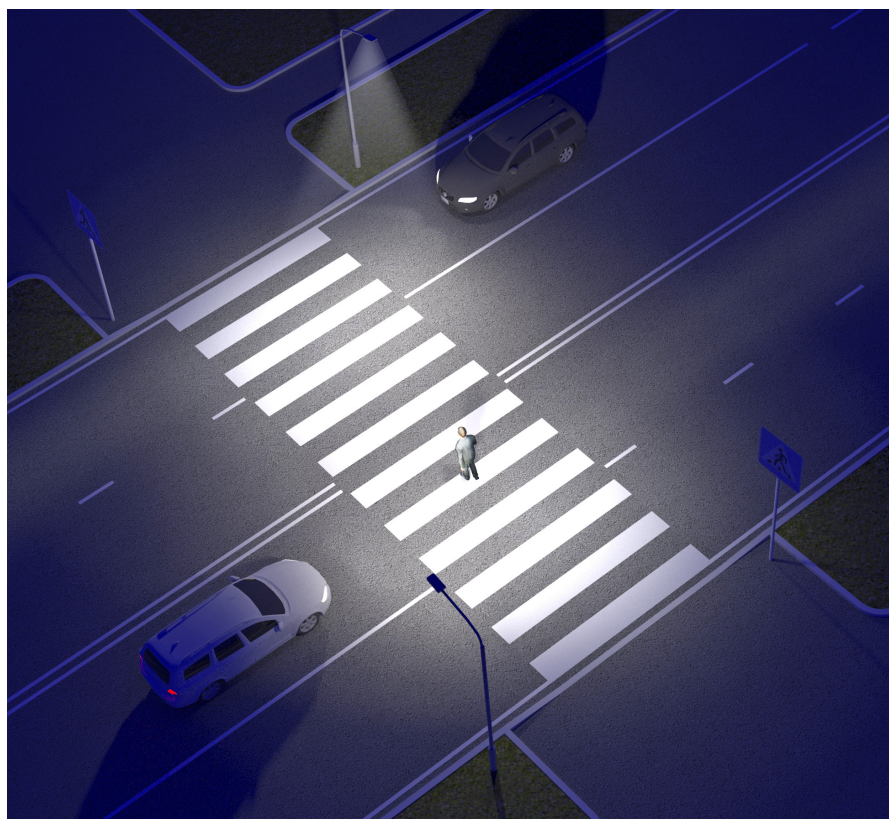
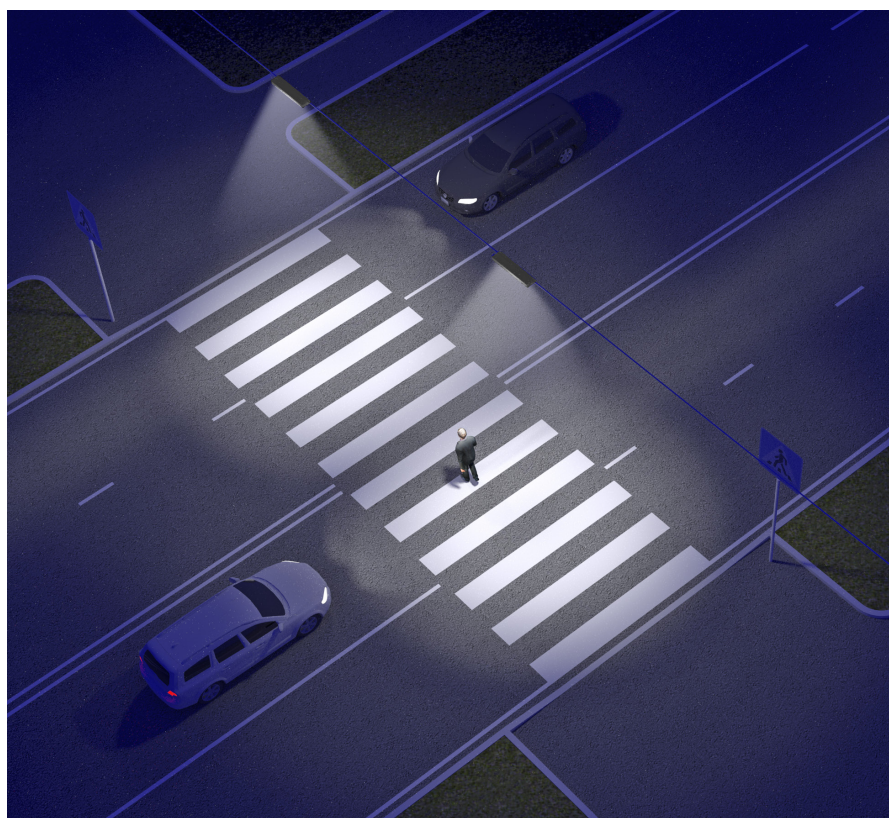


Схема установки



Правильно:

- ✓ Высокая вертикальная освещенность пешехода
- ✓ Пешеход хорошо заметен водителю
- ✓ Светильники не слепят встречные автомобили



Неправильно:

- ✗ Низкая вертикальная освещенность пешехода
- ✗ Пешеход плохо заметен водителю

Особенности серий и доступные артикулы



- ▶ защитное стекло
- ▶ грозозащита
- ▶ доступ к драйверу
- ▶ поворотный кронштейн
- ▶ управление (опция)
- ▶ NEMA/ZHAGA (опция)
- ▶ выбор цвета корпуса

V1-S1-00496-40L25-6605050

V1-S1-70496-40L25-6605050

V1-S1-90496-40L25-6605050



- ▶ доступ к драйверу
- ▶ поворотный кронштейн
- ▶ управление (опция)
- ▶ NEMA/ZHAGA (опция)
- ▶ выбор цвета корпуса

V1-S1-00648-40L25-6605050

V1-S1-70648-40L25-6605050

V1-S1-90648-40L25-6605050

V1-S1-00660-40L25-6605050

V1-S1-70660-40L25-6605050

V1-S1-70660-40L25-6605050



- ▶ управление (опция)

V1-S1-70460-40L25-6506050