

Электронная документация

СВЕТОДИОДНЫЕ ЛЕНТЫ

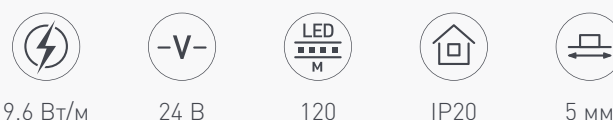
Лента RT 2-5000 24V Blue 5mm 2x

ОПИСАНИЕ

- Узкая гибкая лента LUX, светодиоды 2X SMD 3528, 120шт/м (600шт на 5м), белая плата 5мм, скотч 3М.
- Цвет СИНИЙ.
- Питание 24В, мощность 9,6 Вт/м (48 Вт на 5м), угол 120°.
- Размеры 5000x5x1,8мм.
- Мин.отрезок 50мм (6 LED).
- Цена за 1м.

ПРИМЕНЕНИЕ

- Узкая светодиодная лента 5 мм серии LUX с питанием 24 В и мощностью 9.6 Вт/м.
- Светодиоды 2x SMD 3528 синего цвета свечения с плотностью расстановки 120 шт/м.
- Степень пылевлагозащиты IP20.
- Для создания качественной декоративной подсветки в помещениях: подсветка лестниц, ступеней, плинтусов, ниш, мебельных полок, натяжных потолков и витражей.
- Может использоваться для создания световой рекламы: подсветка лайтбоксов, вывесок, букв, витрин.
- Обязательна установка на профиль.
- Идеально подходит для установки в узкий паз.



ПАРАМЕТРЫ

Артикул	015660	
Модель	Лента RT 2-5000 24V Blue 5mm 2x (3528, 600 LED, LUX)	
	для 1 м	для 5 м
Степень пылевлагозащиты	IP20	
Тип светодиода	SMD 3528	
Кол-во светодиодов	120 шт	600 шт
Минимальный отрезок	50 мм (6 светодиодов)	
Гарантия	5 лет	

ОПТИЧЕСКИЕ

Цвет свечения	Blue Синий 470 nm ●	
Индекс цветопередачи, CRI	-	
Угол излучения	120°	
Световой поток	15 лм	75 лм

ЭЛЕКТРИЧЕСКИЕ

Напряжение питания	DC 24 В	
Максимальная мощность	9.6 Вт	48 Вт
Потребляемый ток	0.4 А	2 А

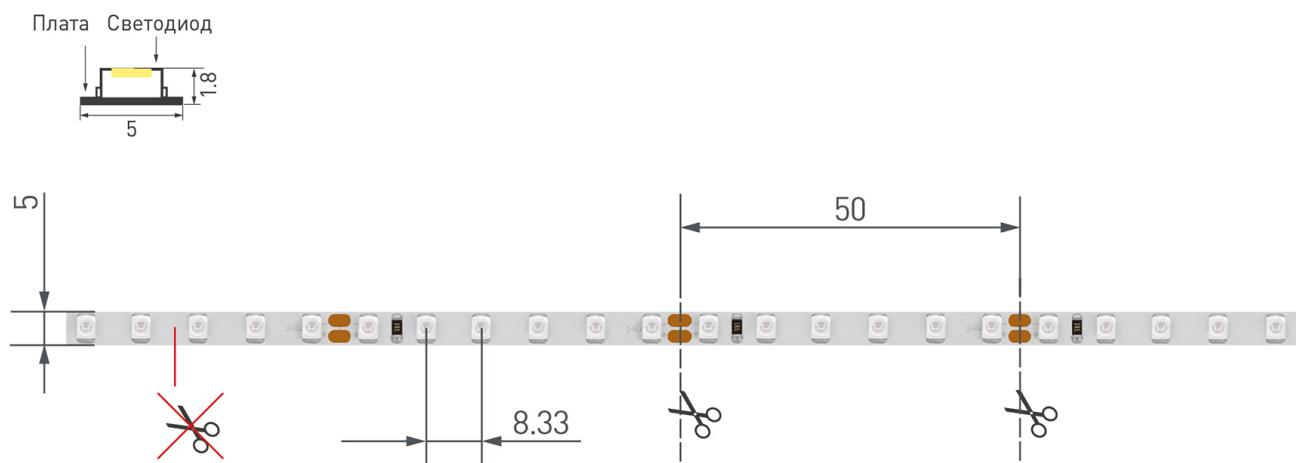
ЛОГИСТИЧЕСКИЕ

Длина	5000 мм	
Ширина	5 мм	
Высота	1.8 мм	
Вес упаковки	117 г, катушка 5 м	

КЛИМАТИЧЕСКИЕ УСЛОВИЯ

Диапазон рабочих температур	-30... +45 °С	
-----------------------------	----------------------	--

КОНСТРУКТИВНЫЙ ЧЕРТЕЖ

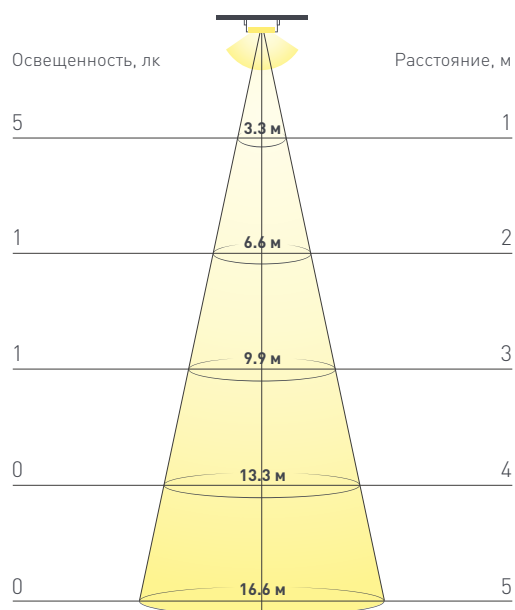


Не допускается разрезать ленту в необозначенном месте.

Ленту можно разрезать только в обозначенных местах по линии между контактными площадками для пайки.

ФОТОМЕТРИЯ

ДИАГРАММА ОСВЕЩЕННОСТИ



КСС (КРИВАЯ СИЛЫ СВЕТА)



РЕКОМЕНДАЦИИ ПО ПОДКЛЮЧЕНИЮ И УСТАНОВКЕ

Максимальная длина подключения ленты – 5 м (1 катушка).

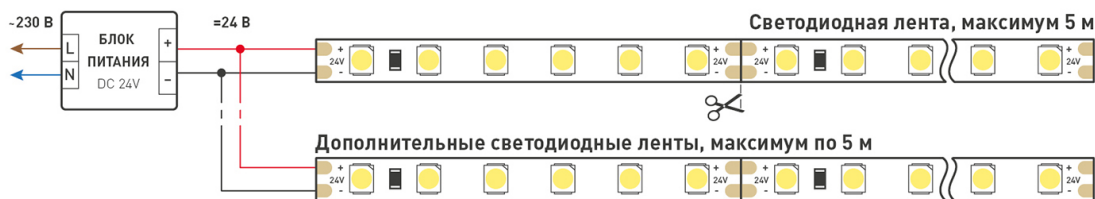


Схема 1. Подключение нескольких светодиодных лент с одной стороны.

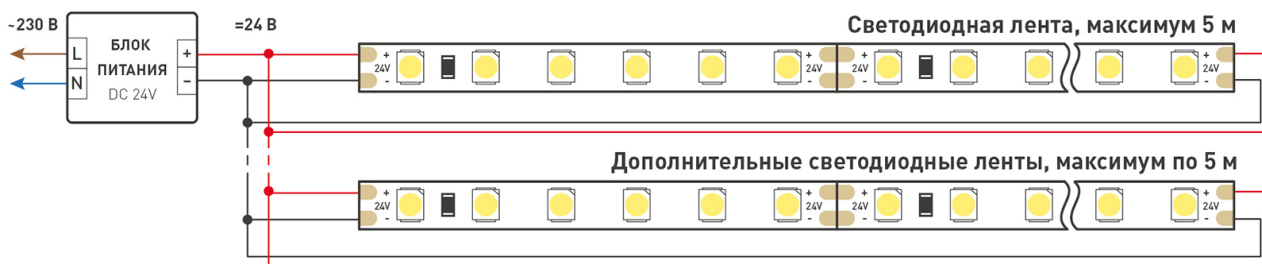


Схема 2. Подключение нескольких светодиодных лент с двух сторон.

Рекомендуется использовать для обеспечения равномерного свечения ленты по всей длине.

КАК СГИБАТЬ ЛЕНТУ

Правильный изгиб ленты. Минимальный радиус изгиба указан в инструкции к ленте.



Внимание!

Ленту нельзя изгибать в горизонтальной плоскости, перекручивать, растягивать, изламывать или сгибать под прямым углом. Не допускается подвешивать к ленте любые предметы или грузы.



Не складывать



Не скручивать



Не сгибать под прямым углом



Не перекручивать

СОПУТСТВУЮЩИЕ ТОВАРЫ

Приобретаются отдельно



Артикул 020005

Источник напряжения с гальванической развязкой для светодиодных изделий. Входное напряжение 200-240 VAC. Выходные параметры: 24 В, 2,5 А, 60 Вт. Встроенный PFC >0,5. Герметичный алюминиевый корпус IP 67. Рабочая температура -25...+50С°.



Артикул 022193

Источник напряжения с гальванической развязкой для светодиодных изделий. Входное напряжение 200-240 VAC. Выходные параметры: 24 В, 2,5 А, 60 Вт. Встроенный PFC >0,5. Герметичный алюминиевый корпус IP 67. Рабочая температура -25...+50С°.



Артикул 025027(1)

Источник напряжения с гальванической развязкой для светодиодных изделий. Входное напряжение 170-265 VAC. Выходные параметры: 24 В, 2,5 А, 60 Вт. Встроенный PFC >0,5. Герметичный алюминиевый корпус IP 67. Рабочая температура -30...+50С°.



Артикул 023553(1)

Источник напряжения с гальванической развязкой для светодиодных изделий. Входное напряжение 200-240 VAC. Выходные параметры: 24 В, 2,5 А, 60 Вт. Встроенный PFC >0,9. Герметичный алюминиевый корпус IP 67. Рабочая температура -25...+50С°.



Артикул 028883

Источник напряжения с гальванической развязкой для светодиодных изделий. Входное напряжение 200-240 VAC. Выходные параметры: 24 В, 2,5 А, 60 Вт. Встроенный PFC >0,95. Герметичный алюминиевый корпус IP 67. Рабочая температура -40...+70С°.



Артикул 010992

Источник напряжения с гальванической развязкой для светодиодных изделий. Входное напряжение 180-264 VAC. Выходные параметры: 24 В, 2,5 А, 60 Вт. Встроенный PFC >0,5. Герметичный пластиковый корпус IP 67. Рабочая температура -20...+50С°.



Артикул 026153

Источник напряжения с гальванической развязкой для светодиодных изделий. Входное напряжение 185-264 VAC. Выходные параметры: 24 В, 2,5 А, 60 Вт. Встроенный PFC >0,5. Негерметичный алюминиевый сетчатый корпус IP 20.



Артикул 026169(1)

Источник напряжения с гальванической развязкой для светодиодных изделий. Входное напряжение 200-240 VAC. Выходные параметры: 24 В, 2,5 А, 60 Вт. Встроенный PFC >0,5. Негерметичный алюминиевый сетчатый корпус IP 20.



Артикул 020823

Источник напряжения с гальванической развязкой для светодиодных изделий. Входное напряжение 176-264 VAC. Выходные параметры: 24 В, 2,5 А, 60 Вт. Встроенный PFC >0,5. Негерметичный алюминиевый сетчатый корпус IP 20.



Артикул 031086

Источник напряжения с гальванической развязкой для светодиодных изделий. Входное напряжение 100-240 VAC. Выходные параметры: 24 В, 2,5 А, 60 Вт. Негерметичный пластиковый корпус IP 20 для установки на DIN-рейку. Габаритные размеры ...



Артикул 016342(1)

Источник напряжения с гальванической развязкой для светодиодных изделий. Входное напряжение 220-240 VAC. Выходные параметры: 24 В, 2,5 А, 60 Вт. Встроенный PFC >0,95. Негерметичный пластиковый корпус IP 20. Габаритные ...



Артикул 023265(1)

Источник напряжения с гальванической развязкой для светодиодных изделий. Входное напряжение 200-240 VAC. Выходные параметры: 24 В, 2,5 А, 60 Вт. Встроенный PFC >0,5. Негерметичный алюминиевый корпус IP 20. Габаритные ...

СОПУТСТВУЮЩИЕ ТОВАРЫ

Приобретаются отдельно



Артикул 022924(2)

Источник напряжения с гальванической развязкой для светодиодных изделий. Входное напряжение 220-240 VAC. Выходные параметры: 24 В, 2,5 А, 60 Вт. Встроенный PFC >0.9. Негерметичный пластиковый корпус IP 20. Габаритные ...



Артикул 025594(1)

Источник напряжения с гальванической развязкой для светодиодных изделий. Входное напряжение 220-240 VAC. Выходные параметры: 24 В, 2,5 А, 60 Вт. Встроенный PFC >0.95. Негерметичный алюминиевый корпус IP 20. Габаритные ...



Артикул 032624

Источник напряжения с гальванической развязкой для светодиодных изделий. Входное напряжение 220-240 VAC. Выходные параметры: 24 В, 2,5 А, 60 Вт. Встроенный PFC >0.9. Тонкий пластиковый корпус IP 20. Габаритные размеры длина 300 ...



Артикул 026410

Пульт-слайдер 2.4 ГГц черного цвета для управления одноцветными источниками света. 1 зона управления яркостью с помощью сенсорного слайдера. Питание 3VDC (CR2032). Габариты 139x36x11 мм. Изготовлен из ...



Артикул 023027

Кнопочный радиопульт 2.4 ГГц черного цвета для управления одноцветным (DIM) источником света. 1 зона управления, управление яркостью с помощью кнопок. Питание 3VDC (CR2032). Габариты 135x40x11 мм. Изготовлен из пластика с покрытием ...



Артикул 031622

Накладная кнопочная миниатюрная панель 2.4 ГГц, цвет серебро. Материал - пластик. Для управления одноцветными источниками света (ШИМ), 1 зона управления. Питание/рабочее напряжение 3V от батареи CR2032. Габариты 43x43x17 мм. Панель ...



Артикул 028300

Накладная кнопочная панель 2.4 ГГц, цвет белый. Материал - пластик. Для управления одноцветными источниками света, 1 зона управления. Питание/рабочее напряжение 3VDC от батарейки CR2032. Габариты 86x86x14 мм.



Артикул 032983

Накладная кнопочная панель 2.4 ГГц, цвет белый. Материал - стекло. Для управления одноцветными источниками света, 1 зона управления. Питание/рабочее напряжение 3VDC от батарейки CR2032. Габариты 86x86x15 мм.



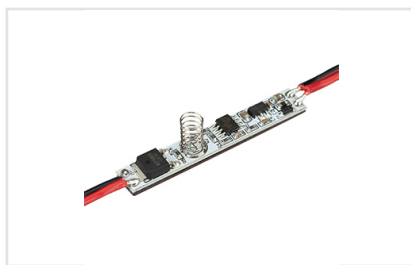
Артикул 032984

Накладная кнопочная панель 2.4 ГГц, цвет белый. Материал - стекло. Для управления одноцветными источниками света, 2 зоны управления. Питание/рабочее напряжение 3VDC от батарейки CR2032. Габариты 86x86x15 мм.



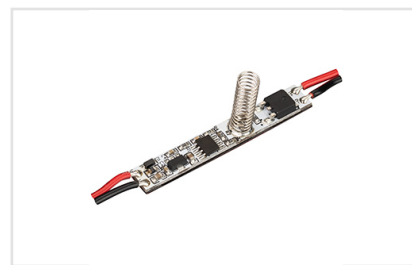
Артикул 028301

Накладная кнопочная панель 2.4 ГГц, цвет белый. Материал - пластик. Для управления одноцветными источниками света (ШИМ), 2 зоны управления. Питание/рабочее напряжение 3VDC от батарейки CR2032. Габариты 86x86x14 мм. Панель совместима с ...



Артикул 028291

Диммер для монохромной светодиодной ленты (ШИМ), встраиваемый в алюминиевый профиль. Питание/рабочее напряжение 12-24VDC, максимальный ток 3А на канал, 1 канал, максимальная мощность 36-72W. Габариты ...



Артикул 031620

Диммер для монохромной светодиодной ленты (ШИМ), встраиваемый в алюминиевый профиль. Питание/рабочее напряжение 12-24VDC, максимальный ток 3А на канал, 1 канал, максимальная мощность 36-72W. Габариты ...

СОПУТСТВУЮЩИЕ ТОВАРЫ

Приобретаются отдельно



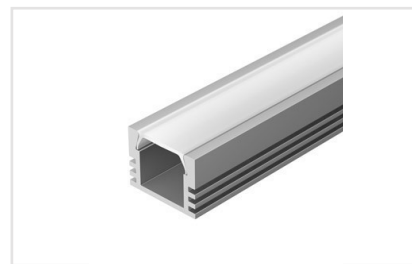
Артикул 023323

3-канальный диммер с радиопультом 12 кнопок. Питание 12-24VDC, макс.ток 3х8А, максимальная мощность 288-576W. Габариты диммера 91х88х24 мм, габариты пульта 150х40х20 мм.



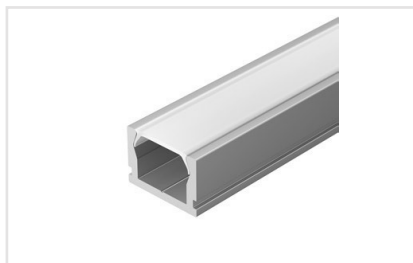
Артикул 027143

Кнопочный радиопульт 433.92MHz черного цвета для управления одноцветными источниками света. 1 зона управления. Питание 3VDC (AAA*2). Габариты 150х40х20мм. Совместим с контроллером 027138.



Артикул 012094

Алюминиевый профиль для светодиодных лент и линеек. Габаритные размеры [L×W×H]: 2000х16,2х12 мм. Ширина площадки для ленты 11,2 мм. Экраны, заглушки и другие аксессуары приобретаются отдельно. Цена за 1 метр.



Артикул 023856

Алюминиевый анодированный мини-профиль для светодиодных лент и линеек. Габаритные размеры [L×W×H]: 2000х10х7 мм. Ширина площадки для ленты 7 мм. Экраны, заглушки и другие аксессуары приобретаются отдельно. Цена за 1 метр.



Артикул 017796

Алюминиевый анодированный профиль для светодиодных лент и линеек. Габаритные размеры [L×W×H]: 2000х15,9х7 мм. Ширина площадки для ленты 13,8 мм. Экраны, заглушки и другие аксессуары приобретаются отдельно. Цена за 1 метр.



Артикул 023723

Алюминиевый анодированный угловой профиль для светодиодных лент и линеек. Габаритные размеры [L×W×H]: 2000х16х16 мм. Ширина площадки для ленты 8 мм. Экраны, заглушки и другие аксессуары приобретаются отдельно. Цена за 1 метр.



Артикул 019322

Алюминиевый анодированный микропрофиль для светодиодных лент и линеек. Габаритные размеры [L×W×H]: 2000х8х9 мм. Ширина площадки для ленты 5 мм. Экраны, заглушки и другие аксессуары приобретаются отдельно. Цена за 1 метр.



Артикул 023715

Алюминиевый анодированный микропрофиль для светодиодных лент и линеек. Габаритные размеры [L×W×H]: 2000х12х12 мм, паз для установки 8 мм. Ширина площадки для ленты 5 мм. Экраны, заглушки и другие аксессуары ...



Артикул 023718

Алюминиевый анодированный профиль для светодиодных лент и линеек. Габаритные размеры [L×W×H]: 2000х16х13 мм. Ширина площадки для ленты 12 мм. Экраны, заглушки и другие аксессуары приобретаются отдельно. Цена за 1 метр.



Артикул 023716

Алюминиевый анодированный профиль для светодиодных лент и линеек. Габаритные размеры [L×W×H]: 2000х16х7 мм. Ширина площадки для ленты 10 мм. Экраны, заглушки и другие аксессуары приобретаются отдельно. Цена за 1 метр.

АКСЕССУАРЫ

Приобретаются отдельно



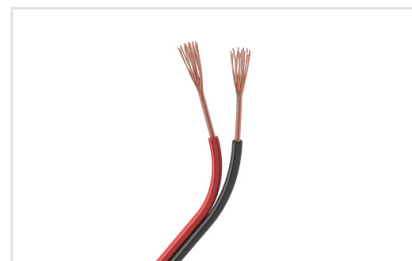
Артикул 030704

Одиночный коннектор для соединения 2-х отрезков открытых светодиодных одноцветных лент шириной 5 мм. Материал - прозрачный пластик. Обеспечивает соединение без видимых разрывов.



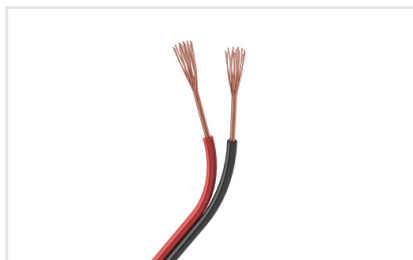
Артикул 030705

Одиночный коннектор (без провода) для подключения питания к одноцветным открытым лентам шириной 5 мм. Очистка провода питания (0,34-0,75 мм²) от изоляции не требуется.



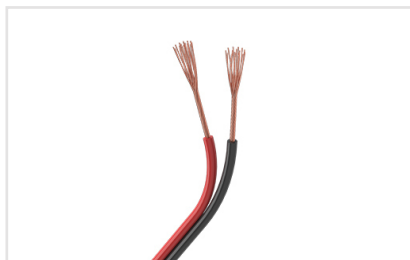
Артикул 033152

Шлейф для питания и управления одноцветными светодиодными лентами. 2 проводника, калибр проводника 16AWG, сечение проводника 1.



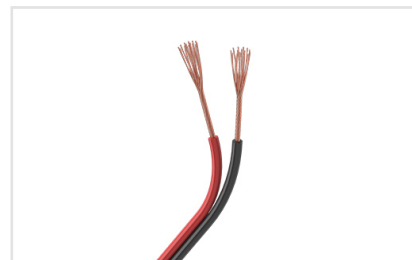
Артикул 026348

Шлейф для питания и управления одноцветными светодиодными лентами. 2 проводника, калибр проводника 18AWG, сечение проводника 0.



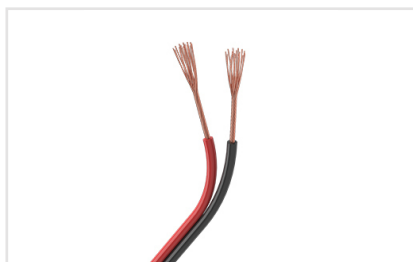
Артикул 026349

Шлейф для питания и управления одноцветными светодиодными лентами. 2 проводника, калибр проводника 20AWG, сечение проводника 0.



Артикул 031698

Шлейф для питания и управления одноцветными светодиодными лентами. 2 проводника, калибр проводника 22AWG, сечение проводника 0.



Артикул 033153

Шлейф для питания и управления одноцветными светодиодными лентами. 2 проводника, калибр проводника 24AWG, сечение проводника 0.

УПАКОВКА

