

Электронная документация

## СВЕТОДИОДНЫЕ ЛЕНТЫ

Лента RT 2-5000 24V Blue 2x2

### ОПИСАНИЕ

- Гибкая лента LUX, 2 ряда светодиодов smd 5060, 120шт/м (600шт на 5м), белая плата 15мм, скотч 3М.
- Цвет СИНИЙ.
- Питание 24V, мощность 28.8 Вт/м (144 Вт на 5м), угол 120°.
- Размеры 5000x15x2.2мм.
- Мин.отрезок 50мм, 6 светодиодов.
- Цена за 1м.

### ПРИМЕНЕНИЕ

- Лента потребляет высокую мощность, поэтому требуется установка ленты на алюминиевый профиль.
- Это необходимое условие для обеспечения длительного срока службы.



28.8 Вт/м



24 В



120



IP20



15 мм

### ПАРАМЕТРЫ

Артикул **011257**

Модель **Лента RT 2-5000 24V Blue 2x2 (5060, 600 LED, LUX)**

**для 1 м**

**для 5 м**

Степень пылевлагозащиты **IP20**

Тип светодиода **SMD 5060**

Кол-во светодиодов **120 шт** | **600 шт**

Минимальный отрезок **50 мм (6 светодиодов)**

Гарантия **5 лет**

#### ОПТИЧЕСКИЕ

Цвет свечения **Синий 470 nm** ●

Индекс цветопередачи, CRI **—**

Угол излучения **120°**

Световой поток **—** | **—**

#### ЭЛЕКТРИЧЕСКИЕ

Напряжение питания **DC 24 В**

Максимальная мощность **28.8 Вт** | **144 Вт**

Потребляемый ток **1.2 А** | **6 А**

#### ЛОГИСТИЧЕСКИЕ

Длина **5 000 мм**

Ширина **15 мм**

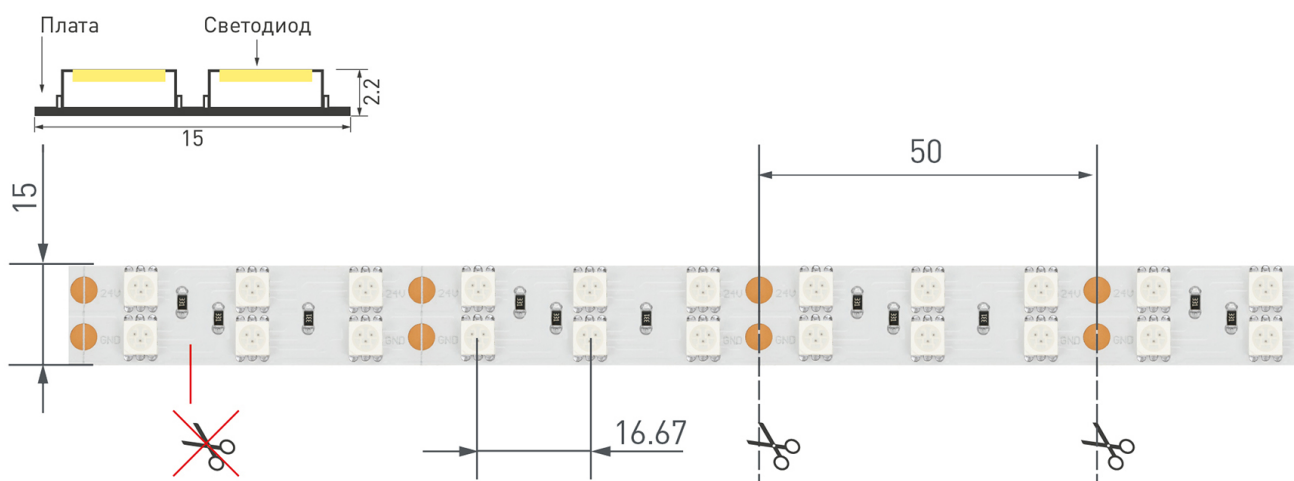
Высота **2.2 мм**

Вес упаковки **200 г, катушка 5 м**

#### КЛИМАТИЧЕСКИЕ УСЛОВИЯ

Диапазон рабочих температур **-30... +45 °С**

## КОНСТРУКТИВНЫЙ ЧЕРТЕЖ



Не допускается разрезать ленту в необозначенном месте.

Ленту можно разрезать только в обозначенных местах по линии между контактными площадками для пайки.

## ФОТОМЕТРИЯ

### ДИАГРАММА ОСВЕЩЕННОСТИ



### КСС (КРИВАЯ СИЛЫ СВЕТА)

120°



# РЕКОМЕНДАЦИИ ПО ПОДКЛЮЧЕНИЮ И УСТАНОВКЕ

Максимальная длина подключения ленты – 5 м (1 катушка).

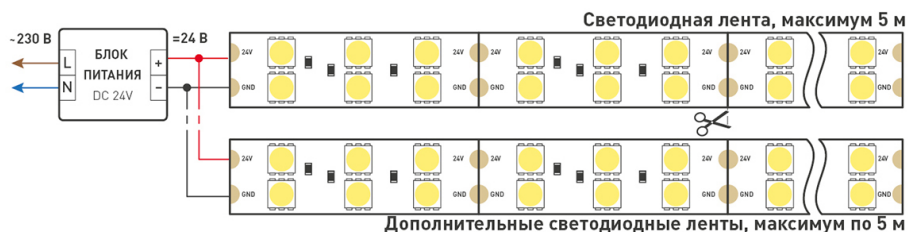


Схема 1. Подключение нескольких светодиодных лент с одной стороны.

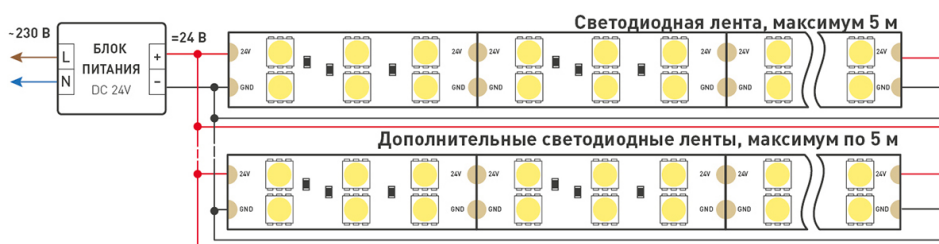


Схема 2. Подключение нескольких светодиодных лент с двух сторон. Рекомендуется использовать для обеспечения равномерного свечения ленты по всей длине.

## КАК СГИБАТЬ ЛЕНТУ

Правильный изгиб ленты. Минимальный радиус изгиба указан в инструкции к ленте.



### Внимание!

Ленту нельзя изгибать в горизонтальной плоскости, перекручивать, растягивать, изламывать или сгибать под прямым углом. Не допускается подвешивать к ленте любые предметы или грузы.



Не складывать



Не скручивать



Не сгибать под прямым углом



Не перекручивать

## СОПУТСТВУЮЩИЕ ТОВАРЫ

Приобретаются отдельно



### Артикул 020909

Комплект анодированного профиля из 2-х частей, профиля KLUS-LOCK-FM и держателя TEK-LOCK-FM. Отдельно поставляются экран, заглушки.



### Артикул 016447

Алюминиевый анодированный встраиваемый профиль для создания световых полос. Крепление к гипсокартону пружинами PLS-GIP или установка в профиль-держатель TEK-PLS на клипсы.



### Артикул 016444

Алюминиевый анодированный встраиваемый профиль для создания световых полос. Крепление к гипсокартону пружинами PLS-GIP. Для лент шириной до 20мм.



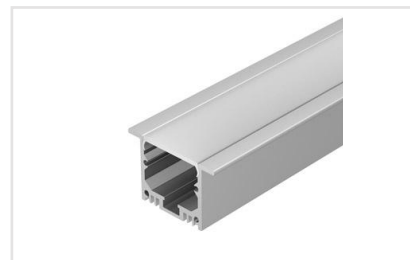
### Артикул 023962

Встраиваемый профиль в гипсокартон толщиной до 16 мм, под строительную отделку. Позволяет создать линию света шириной 24 мм. без видимых частей алюминия.



### Артикул 019409

Алюминиевый профиль, встраиваемый в гипсокартон, скрытой установки, фланцы окрашиваются. Неанодированный. Для создания световых полос без видимых алюминиевых частей.



### Артикул 019313

Встраиваемый профиль для линий света. Анодированный алюминий. Длина 2000мм, ширина 49мм (с фланцем). Цена за 1м. Экраны, заглушки отдельно. Паз для установки 35x30.6 мм.

## АКСЕССУАРЫ

Приобретаются отдельно



### Артикул 013885

Алюминиевый анодированный широкий профиль. Подходят объемные экраны круглый G-L, квадратный G-K. Крепление на поверхности пружинами PLS-GIP/LOCK.



### Артикул 014871

Анодированный профиль 2м Wide-F 28мм встраиваемый в комплекте с матовым экраном. Для лент и линеек шириной до 18мм. Высота 28мм х ширина 23.2мм (34.2мм внешний). Цена за к-т 2м.



### Артикул 018674

Подвесной профиль для лент шириной до 20мм. Анодированный алюминий. Подходит Экран ARH-WIDE-(F)-H10, Подвес для ARH-LINE-1726, LINE-1716. Размеры 26x16x2000 мм. Цена за 1м.



### Артикул 016136

Угловой профиль 30x30 мм, для лент шириной до 20мм. Анодированный алюминий. Подходят экраны ARH-KANT-H30-2000 Round, Square, пластиковые заглушки, держатель (отдельно).



### Артикул 016150

Встраиваемый потолочный профиль для лент шириной до 19 мм. Анодированный алюминий. Подходят Экран ARH-WIDE-(F)-H10, заглушки (отдельно). Размер: 2000x45x38,5 мм. Цена за 1м.



### Артикул 026348

Шлейф для питания и управления одноцветными светодиодными лентами. 2 проводника, калибр проводника 18AWG, сечение проводника 0.84 мм², материал проводника - лужёная медь.

# УПАКОВКА



Транспортный короб, 41×41×26 см  
60 катушек в коробке