

Электронная документация

## СВЕТОДИОДНЫЕ ЛЕНТЫ

Лента RTW 2-5000SE 12V Blue 2x

### ОПИСАНИЕ

- Герметичная IP65 (силикон поверх платы) гибкая лента LUX, светодиоды 2X SMD 3528, 120шт/м (600шт на 5м), белая плата 8мм, скотч 3М.
- Цвет СИНИЙ.
- Питание 12В, мощность 9,6 Вт/м (48 Вт на 5м), угол 120°.
- Размеры 5000x8x2,2мм.
- Мин.отрезок 25мм (3 LED).
- Цена за 1м.

### ПРИМЕНЕНИЕ

- Герметичная светодиодная лента серии LUX шириной 8 мм с высокой степенью пылевлагозащиты IP65 (силикон поверх платы).
- Питание 12 В, мощность 9.6 Вт/м.
- Светодиоды 2x SMD 3528 синего цвета свечения с плотностью расстановки 120 шт/м.
- Декоративная подсветка потолков, ниш, стен, арок, рабочих зон кухни.
- Идеальна для создания световых линий с равномерной засветкой и светильников на базе алюминиевого профиля.
- Обязательна установка на профиль.



9.6 Вт/м



12 В



120



IP65



8 мм

### ПАРАМЕТРЫ

Артикул **014798**

Модель **Лента RTW 2-5000SE 12V Blue 2x (3528, 600 LED,LUX)**

**для 1 м**

**для 5 м**

Степень пылевлагозащиты **IP65**

Тип светодиода **SMD 3528**

Кол-во светодиодов **120 шт** | **600 шт**

Минимальный отрезок **25 мм (3 светодиода)**

Гарантия **2 года**

#### ОПТИЧЕСКИЕ

Цвет свечения **Blue | Синий 470 nm**

Индекс цветопередачи, CRI **-**

Угол излучения **120°**

Световой поток **100 лм** | **500 лм**

#### ЭЛЕКТРИЧЕСКИЕ

Напряжение питания **DC 12 В**

Максимальная мощность **9.6 Вт** | **48 Вт**

Потребляемый ток **0.8 А** | **4 А**

#### ЛОГИСТИЧЕСКИЕ

Длина **5000 мм**

Ширина **8 мм**

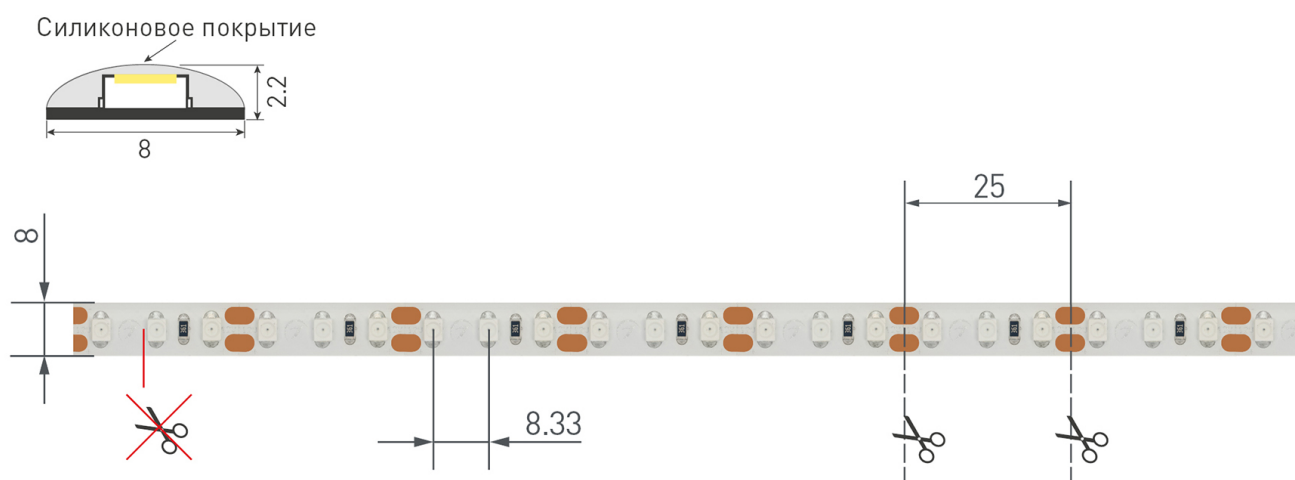
Высота **2.2 мм**

Вес упаковки **195 г, катушка 5 м**

#### КЛИМАТИЧЕСКИЕ УСЛОВИЯ

Диапазон рабочих температур **-30... +45 °С**

## КОНСТРУКТИВНЫЙ ЧЕРТЕЖ

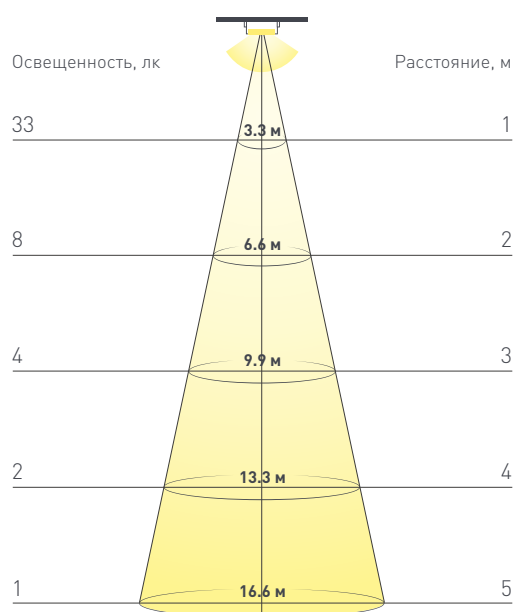


Не допускается резать ленту в необозначенном месте.

Ленту можно резать только в обозначенных местах по линии между контактными площадками для пайки.

## ФОТОМЕТРИЯ

### ДИАГРАММА ОСВЕЩЕННОСТИ



### КСС (КРИВАЯ СИЛЫ СВЕТА)



## РЕКОМЕНДАЦИИ ПО ПОДКЛЮЧЕНИЮ И УСТАНОВКЕ

Максимальная длина подключения ленты – 5 м (1 катушка).



Схема 1. Подключение нескольких светодиодных лент с одной стороны.



Схема 2. Подключение нескольких светодиодных лент с двух сторон.

Рекомендуется использовать для обеспечения равномерного свечения ленты по всей длине.

## КАК СГИБАТЬ ЛЕНТУ

**Правильный изгиб ленты.** Минимальный радиус изгиба указан в инструкции к ленте.



### Внимание!

Ленту нельзя изгибать в горизонтальной плоскости, перекручивать, растягивать, изламывать или сгибать под прямым углом. Не допускается подвешивать к ленте любые предметы или грузы.



Не складывать



Не скручивать



Не сгибать под прямым углом



Не перекручивать

## СОПУТСТВУЮЩИЕ ТОВАРЫ

Приобретаются отдельно



### Артикул 020006

Источник напряжения с гальванической развязкой для светодиодных изделий. Входное напряжение 200-240 VAC. Выходные параметры: 12 В, 5 А, 60 Вт. Встроенный PFC >0,5. Герметичный алюминиевый корпус IP 67. Рабочая ...



### Артикул 022192

Источник напряжения с гальванической развязкой для светодиодных изделий. Входное напряжение 200-240 VAC. Выходные параметры: 12 В, 5 А, 60 Вт. Встроенный PFC >0,5. Герметичный алюминиевый корпус IP 67. Рабочая ...



### Артикул 022458(1)

Источник напряжения с гальванической развязкой для светодиодных изделий. Входное напряжение 170-265 VAC. Выходные параметры: 12 В, 5 А, 60 Вт. Встроенный PFC >0,5. Герметичный алюминиевый корпус IP 67. Рабочая ...



### Артикул 023547(1)

Источник напряжения с гальванической развязкой для светодиодных изделий. Входное напряжение 200-240 VAC. Выходные параметры: 12 В, 5 А, 60 Вт. Встроенный PFC >0,9. Герметичный алюминиевый корпус IP 67. Рабочая ...



### Артикул 026410

Пульт-слайдер 2.4 ГГц черного цвета для управления одноцветными источниками света. 1 зона управления яркостью с помощью сенсорного слайдера. Питание 3VDC (CR2032). Габариты 139x36x11 мм. Изготовлен из ...



### Артикул 023027

Кнопочный радиопульт 2.4 ГГц черного цвета для управления одноцветным (DIM) источником света. 1 зона управления, управление яркостью с помощью кнопок. Питание 3VDC (CR2032). Габариты 135x40x11 мм. Изготовлен из пластика с покрытием ...



### Артикул 031622

Накладная кнопочная миниатюрная панель 2.4 ГГц, цвет серебро. Материал - пластик. Для управления одноцветными источниками света (ШИМ), 1 зона управления. Питание/рабочее напряжение 3V от батареи CR2032. Габариты 43x43x17 мм. Панель ...



### Артикул 028300

Накладная кнопочная панель 2.4 ГГц, цвет белый. Материал - пластик. Для управления одноцветными источниками света, 1 зона управления. Питание/рабочее напряжение 3VDC от батарейки CR2032. Габариты 86x86x14 мм.



### Артикул 032983

Накладная кнопочная панель 2.4 ГГц, цвет белый. Материал - стекло. Для управления одноцветными источниками света, 1 зона управления. Питание/рабочее напряжение 3VDC от батарейки CR2032. Габариты 86x86x15 мм.



### Артикул 032984

Накладная кнопочная панель 2.4 ГГц, цвет белый. Материал - стекло. Для управления одноцветными источниками света, 2 зоны управления. Питание/рабочее напряжение 3VDC от батарейки CR2032. Габариты 86x86x15 мм.



### Артикул 028301

Накладная кнопочная панель 2.4 ГГц, цвет белый. Материал - пластик. Для управления одноцветными источниками света (ШИМ), 2 зоны управления. Питание/рабочее напряжение 3VDC от батарейки CR2032. Габариты 86x86x14 мм. Панель совместима с ...



### Артикул 023323

3-канальный диммер с радиопультом 12 кнопок. Питание 12-24VDC, макс.ток 3x8А, максимальная мощность 288-576W. Габариты диммера 91x88x24 мм, габариты пульта 150x40x20 мм.

## СОПУТСТВУЮЩИЕ ТОВАРЫ

Приобретаются отдельно



### Артикул 027143

Кнопочный радиопульт 433.92MHz черного цвета для управления одноцветными источниками света. 1 зона управления. Питание 3VDC (AAA\*2). Габариты 150x40x20мм. В комплекте настенное крепление. Совместим с контроллером 027138.



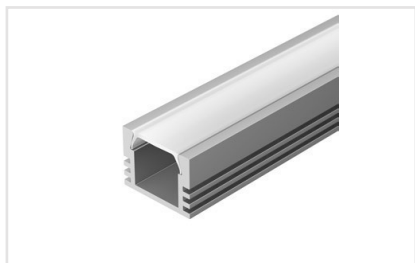
### Артикул 012089

Алюминиевый анодированный профиль для светодиодных лент и линеек. Габаритные размеры (L×W×H): 2000x15,2x6 мм. Ширина площадки для ленты 11,2 мм. Экраны, заглушки и другие аксессуары приобретаются отдельно. Цена за 1 ...



### Артикул 012092

Алюминиевый анодированный угловой профиль для светодиодных лент и линеек. Габаритные размеры (L×W×H): 2000x19x19 мм. Ширина площадки для ленты 11,2 мм. Экраны, заглушки и другие аксессуары приобретаются отдельно. Цена за 1 метр.



### Артикул 012095

Алюминиевый анодированный профиль для светодиодных лент и линеек. Габаритные размеры (L×W×H): 2000x16x12 мм. Ширина площадки для ленты 11,2 мм. Экраны, заглушки и другие аксессуары приобретаются отдельно. Цена за 1 ...



### Артикул 017796

Алюминиевый анодированный профиль для светодиодных лент и линеек. Габаритные размеры (L×W×H): 2000x15,9x7 мм. Ширина площадки для ленты 13,8 мм. Экраны, заглушки и другие аксессуары приобретаются отдельно. Цена за 1 ...



### Артикул 023718

Алюминиевый анодированный профиль для светодиодных лент и линеек. Габаритные размеры (L×W×H): 2000x16x13 мм. Ширина площадки для ленты 12 мм. Экраны, заглушки и другие аксессуары приобретаются отдельно. Цена за 1 ...

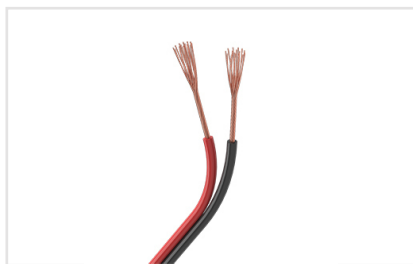


### Артикул 023716

Алюминиевый анодированный профиль для светодиодных лент и линеек. Габаритные размеры (L×W×H): 2000x16x7 мм. Ширина площадки для ленты 10 мм. Экраны, заглушки и другие аксессуары приобретаются отдельно. Цена за 1 ...

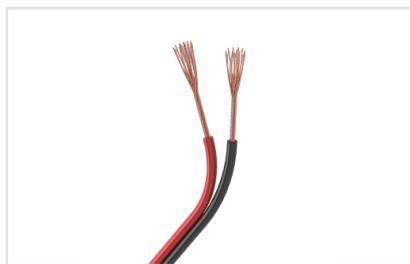
## АКСЕССУАРЫ

Приобретаются отдельно



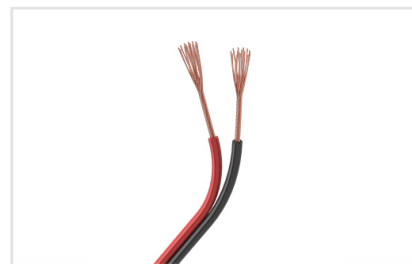
### Артикул 033152

Шлейф для питания и управления одноцветными светодиодными лентами. 2 проводника, калибр проводника 16AWG, сечение проводника 1.50 мм<sup>2</sup>, материал проводника - лужёная медь.



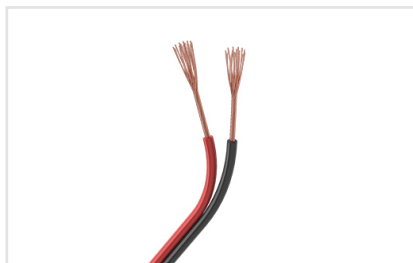
### Артикул 026348

Шлейф для питания и управления одноцветными светодиодными лентами. 2 проводника, калибр проводника 18AWG, сечение проводника 0.84 мм<sup>2</sup>, материал проводника - лужёная медь.



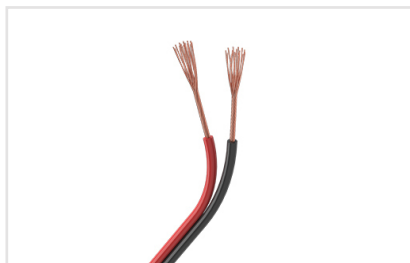
### Артикул 026349

Шлейф для питания и управления одноцветными светодиодными лентами. 2 проводника, калибр проводника 20AWG, сечение проводника 0.52 мм<sup>2</sup>, материал проводника - лужёная медь.



### Артикул 031698

Шлейф для питания и управления одноцветными светодиодными лентами. 2 проводника, калибр проводника 22AWG, сечение проводника 0.31 мм<sup>2</sup>, материал проводника - лужёная медь.



### Артикул 033153

Шлейф для питания и управления одноцветными светодиодными лентами. 2 проводника, калибр проводника 24AWG, сечение проводника 0.22 мм<sup>2</sup>, материал проводника - лужёная медь.

# УПАКОВКА

