

Электронная документация

## ПРОФИЛЬ С ЭКРАНОМ ALU-WALL-US-2000 ANOD+FROST

### ОПИСАНИЕ

- Встраиваемый алюминиевый профиль с фланцем для создания направленного света.
- Боковое свечение.
- В комплект профиля входит экран.
- Заглушки поставляются отдельно.

### ПРИМЕНЕНИЕ

- Декоративная подсветка стен.
- Для светодиодных лент и линеек шириной до 12 мм.



12 мм



Встраиваемый



Серебристый

### ПАРАМЕТРЫ ПРОФИЛЯ

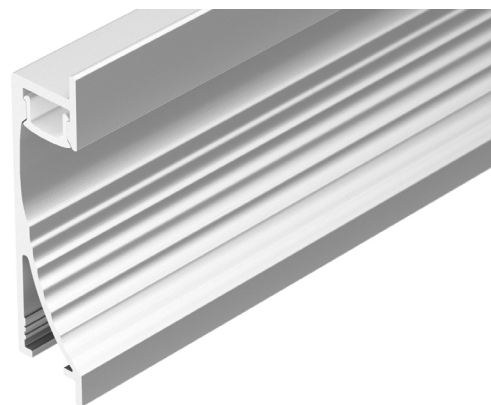
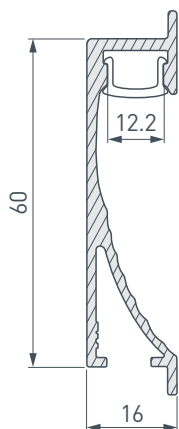
Артикул	<b>014909</b>
Модель	<b>ALU-WALL-US-2000 ANOD+FROST</b>
Цвет	 <b>серебристый</b>
Покрытие	<b>анодированное</b>
Форма (сечение)	<b>с фланцем</b>
Назначение	<b>для стен (бра)</b>
Размеры профиля	<b>2000×16×60 мм</b>
Ширина площадки для лент	<b>12.2 мм</b>
Рассеиваемая (отводимая) тепловая мощность* на 1 м	<b>40 Вт</b>

### ПАРАМЕТРЫ ЭКРАНА

Материал	<b>матовый поликарбонат (PC)</b>
Светопропускание	<b>40%</b>

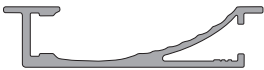



\* При использовании светодиодных лент и линеек.

# ЧЕРТЕЖ

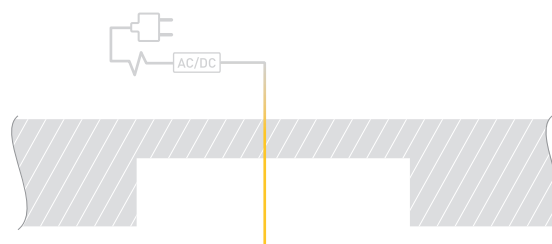


# РУКОВОДСТВО ПО МОНТАЖУ ПРОФИЛЯ

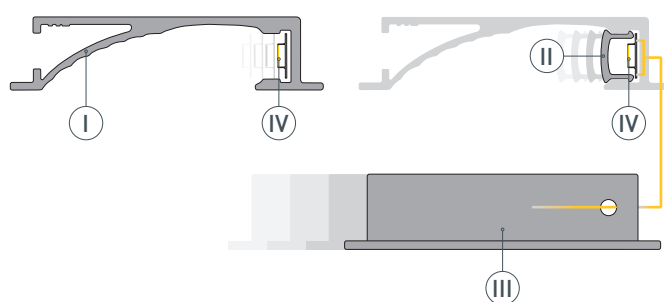
Необходимые компоненты:

- |    |   |         |     |  |                    |
|----|---|---------|-----|--|--------------------|
| I  |  | Профиль | III |  | Заглушка           |
| II |  | Экран   | IV  |  | Светодиодная лента |

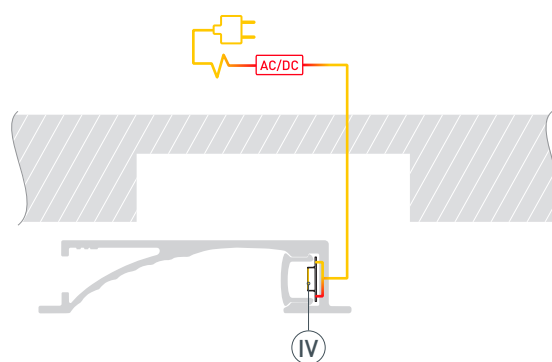
- 1** / Подготовьте паз для установки, выведите наружу кабель от блока питания для светодиодной ленты.



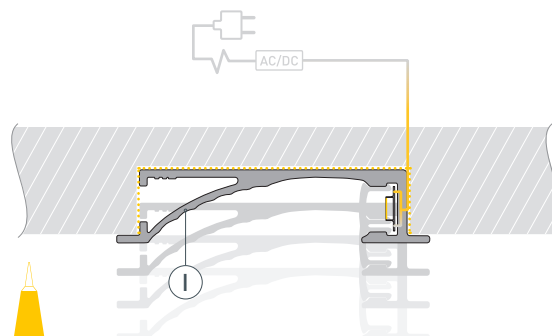
- 2** / Перед приклеиванием ленты рекомендуется обезжирить поверхность профиля I. Установите светодиодную ленту IV в профиль I. Выведите кабель светодиодной ленты наружу через отверстие в заглушке III. Установите экран II и заглушки III.



- 3** / Подключите светодиодную ленту IV к источнику питания, строго соблюдая полярность, обозначенную на плате светодиодной ленты IV. Максимально допустимая для подключения длина отрезка светодиодной ленты указана в инструкции к светодиодной ленте. Для обеспечения равномерного свечения ленты по всей длине рекомендуется подавать питание на светодиодную ленту с двух сторон.



- 4** / Нанесите в паз слой клея. Установите профиль I в подготовленный паз. При необходимости удалите излишки клея.



## СОПУТСТВУЮЩИЕ ТОВАРЫ И АКСЕССУАРЫ

Приобретаются отдельно

Заглушка



**014911**

Для ALU-WALL-US левая с отверстием

Заглушка



**014908**

Для ALU-WALL-US правая с отверстием